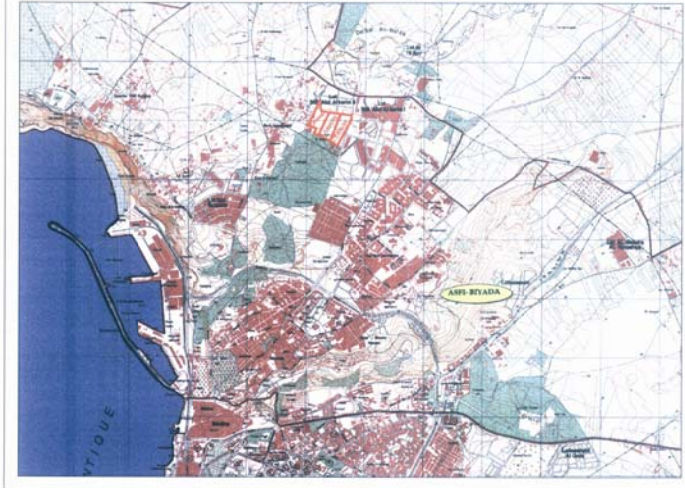


Echelle 1/20 000

\*\*Extrait du Plan Urbain de Safi\*\*



# Lotissement Sidi Abdelkrim II

**LEGENDE :**  
 A & Ag : Immeuble d'habitation en bande : RDC + 3 étages.  
 Ac : Immeuble d'habitation en angle : RDC + 3 étages.  
 AgC : Immeuble d'habitation en RDC commercial + 3 étages.  
 Aac : Immeuble d'habitation en angle : RDC commercial + 3 étages.  
 B & Bg : Immeuble d'habitation en bande : RDC + 4 étages.  
 Ba (angle) : Immeuble d'habitation en angle : RDC + 4 étages.

EQUIPEMENTS :		
eq 01	Marché	856m <sup>2</sup>
eq 02	équipement Scolaire	11 312 m <sup>2</sup>
eq 03	Mosquée+Hamman & Four	1 234 m <sup>2</sup>
eq 04	Dispensaire	210 m <sup>2</sup>
eq 05	Equipement Sportif	7 580 m <sup>2</sup>

### PHASAGE

- PHASE 01
- PHASE 02
- PHASE 03
- PHASE 04

**LEGENDE:**

- COMMERCES
- TERRAINS DE SPORT
- AIRES DE JEUX POUR ENFANTS
- PARKING
- ESPACES VERTS
- EQUIPEMENT

WILAYA DE LA REGION DE DOUKKALA- ABDA

COMMUNE URBAINE DE SAFI

PRJCT : LOGEMENTS		ZONE :
MAITRE D'OUVRAGE : MERKE - PROMOTEUR IMMOBILIER		SECTEUR :
PROPRIETE SISE: PLACE DE SAFI -Quartier sidi Abdelkrim Commune Urbaine deSafi		TF : 25648J-650/23- 609/23
		SUP : 6967263m <sup>2</sup>
		DATE : 09 Juillet 08
		ECH : 1/200
		VERIF. : EAL
		DESSIN : HAK
<b>PLAN DE MASSE</b>		PL :
<b>PHASE 01</b>		
CABINET D'ARCHITECTURE ET D'URBANISME ELHAIMER ABDELLAH-IBRAHIM ARCHITECTE DPLG - URBANISTE - GEDRAPHIE 9A BD IBRAHIM SINA CASABLANCA 20100-TEL.022.36.49.96 FAX 022.36.32.59 E-MAIL : elhaimer@menara.ma		

